

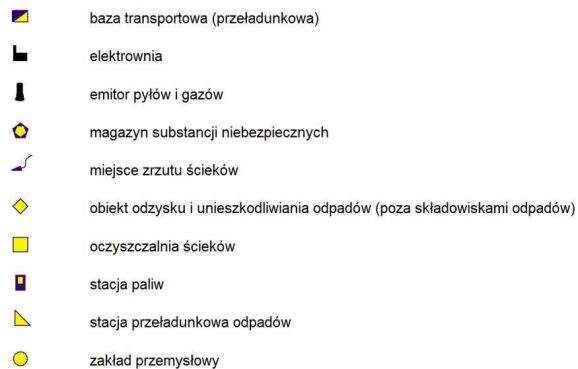
OBJAŚNIENIA

NATURALNA BARIERA IZOLACYJNA

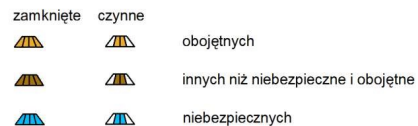


* nie analizowane pod kątem naturalnej bariery geologicznej ze względu na uwarunkowania przyrodniczo-środowiskowe

ANTROPOPRESJA

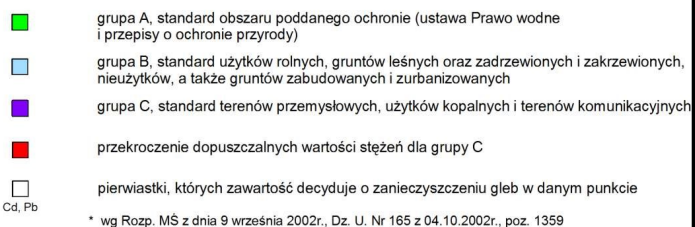


Składowiska odpadów:

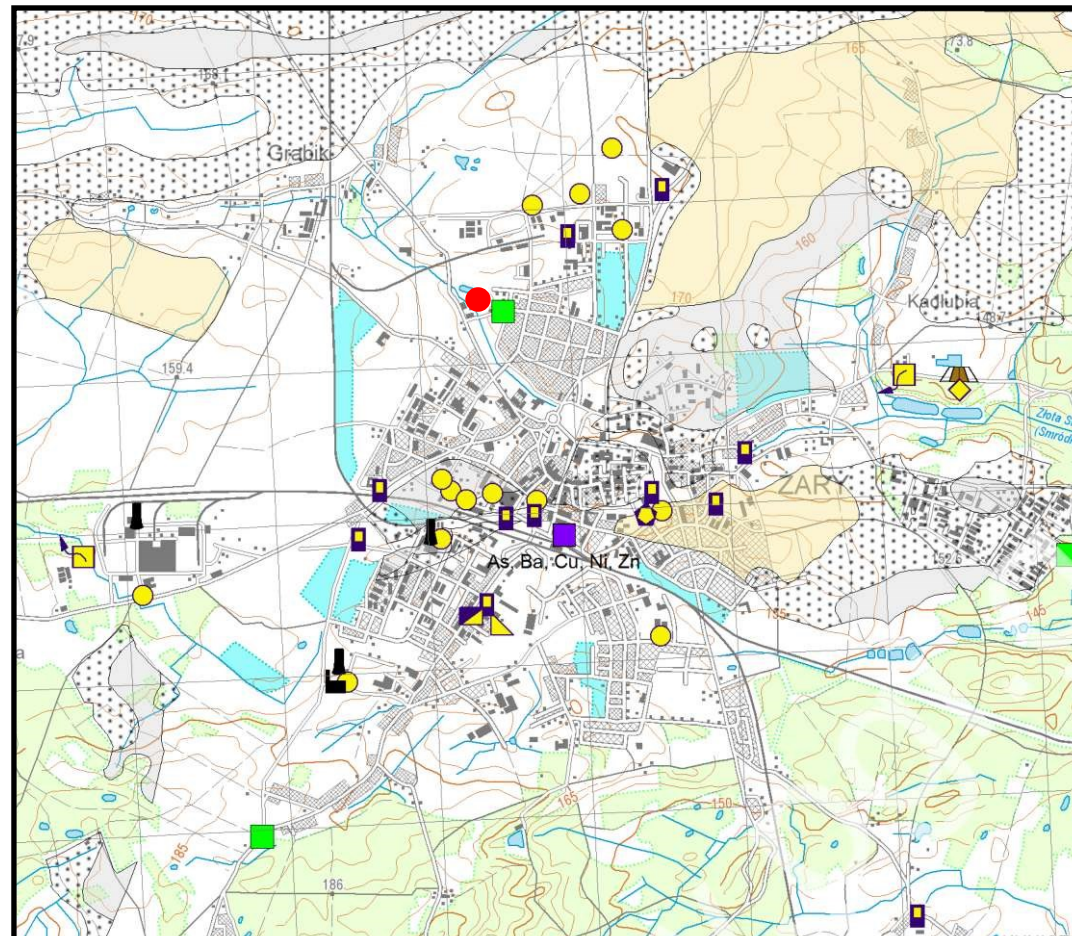


STAN GEOCHEMICZNY ŚRODOWISKA

Klasyfikacja gleb z uwagi na zawartość pierwiastków:
As, Ba, Cd, Co, Cr, Cu, Hg, Ni, Pb, Zn



* wg Rozp. MŚ z dnia 9 września 2002r., Dz. U. Nr 165 z 04.10.2002r., poz. 1359



OBJAŚNIENIA:

Obszar badań

Nazwa opracowania:	PROJEKT ROBÓT GEOLOGICZNYCH na wykonanie zastępczego otworu wiertniczego - studnia nr 7c ujęcie wód podziemnych z utworów trzeciorzędowych w miejscowości Żary, gmina Żary, powiat żarski, województwo lubuskie	
Tytuł załącznika:	Mapa geośrodowiskowa Plansza B	
Opracował: mgr Tomasz Bordakiewicz	Skala 1:50 000	
	Czerwiec 2020	Załącznik nr 4