

Janikowo 2017-06-09

Do:	ZAKŁAD WODOCIĄGÓW I KANALIZACJI SP. Z O.O. ul. BOH. GETTA 9-11 68-200 ŻARY Marek Drapała	Od:	COROL Spółka z o.o. Janikowo ul. Gnieźnieńska 67/69 62-006 Kobylnica, Poland Mateusz Krotoschak
Telefon:	500-579-335	Telefon:	505 101 483
Mail:	m.drapala@zwickzary.pl	Mail:	m.krotoschak@corol.pl

Pismo nr SERWIS.106-00014/17.MK-2 dotyczy sprawy SERWIS.106-00014/17.MK

Szanowni Państwo,

Przekazujemy wyniki z wykonanych pomiarów kontrolnych na kolumnie sorbcyjnej w Żarach przy ul. Szpitalnej.

Pomiar stężeń H₂S wykonano sondą Oda Log, która jest kalibrowanym przyrządem pomiarowym z aktualnym certyfikatem kalibracji.

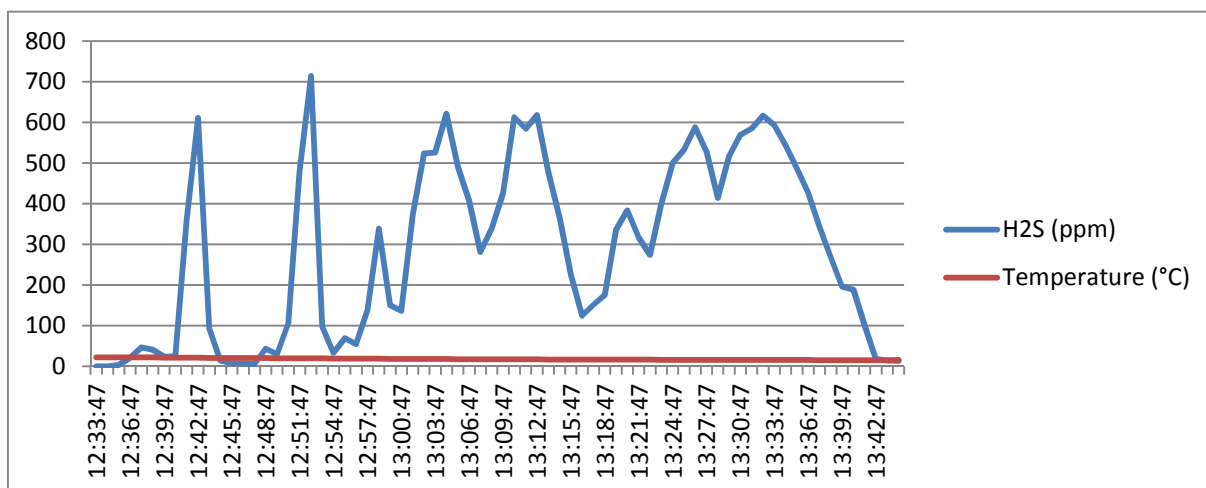
Sposób pomiaru, umieszczenie sondy na okres kilkunastu minut w strumieniu mierzonych gazów.

Punkty pomiaru:

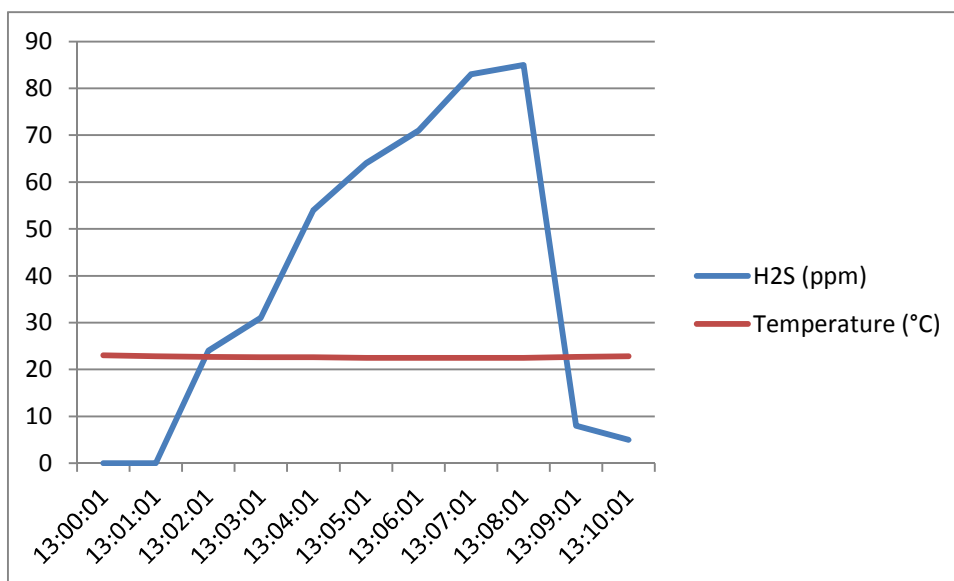
- studnia poboru powietrza złowionego dla kolumny sorbcyjnej
- komin wylotowy kolumny sorbcyjnej
- ostatnia studzienka na sieci grawitacyjnej odpływającej w dół ulicy Szpitalnej w kierunku ulicy Żagańskiej

Wyniki:

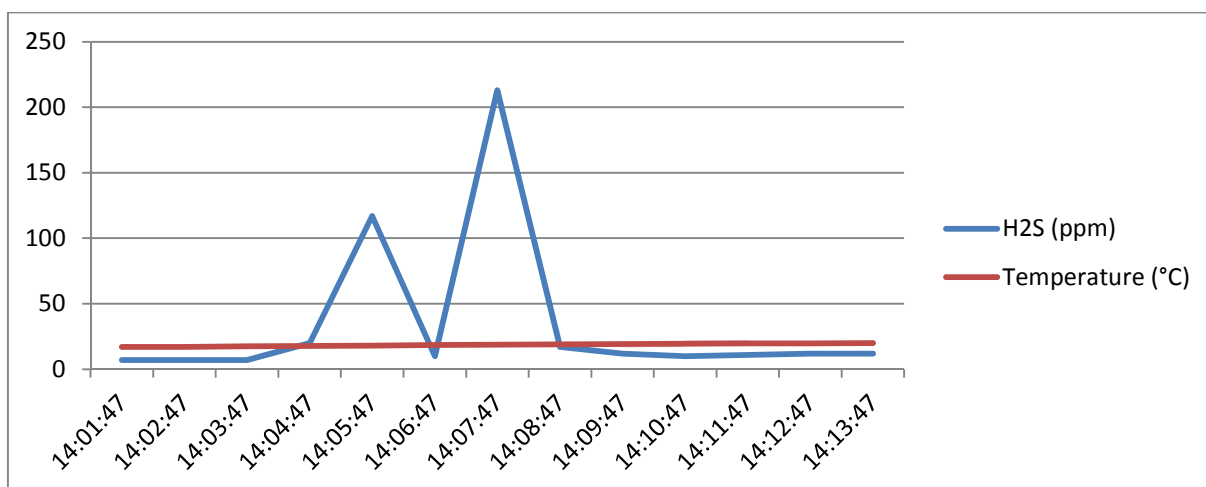
1. Studnia poboru powietrza złowionego dla kolumny sorbcyjnej



2. Komin wylotowy kolumny sorbcyjnej



3. Ostatnia studzienka na sieci grawitacyjnej odpływającej w dół ulicy Szpitalnej w kierunku ulicy Żagańskiej



Opis:

Stężenie H₂S w miejscu poboru powietrza złowonnego regularnie przekracza 600ppm. Stężenie o takiej wartości pojawia się przy każdym cyklu wypływu ścieków z rurociągu tłocznego.

Stężenie H₂S na wylocie z kolumny sorbcyjnej osiąga w szczytach ok 85ppm.

Stężenie H₂S w studzienkach dalej zabudowanych na sieci grawitacyjnej wzdłuż ulicy Szpitalnej sięga 200ppm.

Wnioski:

- Kolumna sorbcyjna pochłania znaczące ilości siarkowodoru emitowanego z rurociągu tłocznego, redukuje emisję gazów złowonnych z >600ppm do max 85ppm.
- Emisja na poziomie 85ppm jest nieakceptowalna i powoduje uciążliwość dla otoczenia.
- Studzienki za punktem oczyszczania powietrza wykazują 3x mniejsze stężenia H₂S niż na studni poboru powietrza złowonnego, jednak wartość sięgająca 220ppm w pikie nie jest akceptowalna.

- Sposobem ograniczenia uciążliwości jest radykalne zwiększenie natlenienia ścieków w trakcie tranzytu w rurociągu tłocznym na odcinku od tłoczni PC Kunice do stłni rozprężnej na ul. Szpitalnej w Żarach.
- Układ napowietrzania działa w ograniczonym zakresie, sprężarka na tłoczni PC Kunice pracuje ok 30sek po każdym cyklu pracy pomp, nastawa ograniczona ze względu na problemy z zapowietrzaniem się rurociągu tłocznego
- Dotychczasowe próby na obliczeniowych nastawach czasów pracy sprężarek skutkują zapowietrzaniem rurociągu tłocznego i zablokowaniem możliwości tłoczenia ścieków.
- Zablokowanie poprzez zapowietrzanie spowodowało podwyższenie ciśnień na całym odcinku, również na komorach z włączeniem układów kontenerowych, na ul. Wojska Polskiego oraz na ul. Kruczej w Kunicach, co sugeruje że do zapowietrzania dochodzi również na ostatnim odcinku między ul. Kruczą, a ul. Szpitalną w Żarach.
- Nie jest znany dokładny domiar geodezyjny rurociągu tłocznego co blokuje możliwość identyfikacji lokalnych wysokich punktów i wskazanie punktów niezbędnych do odpowietrzenia dla prawidłowego działania całego układu to jest dostarczania odpowiednich ilości powietrza i bezproblemowego tłoczenia ścieków.

Z wyrazami szacunku,
Mateusz Krotoschak
Dyrektor ds. realizacji inwestycji
mobile: +48505101483
COROL Sp. z o.o.